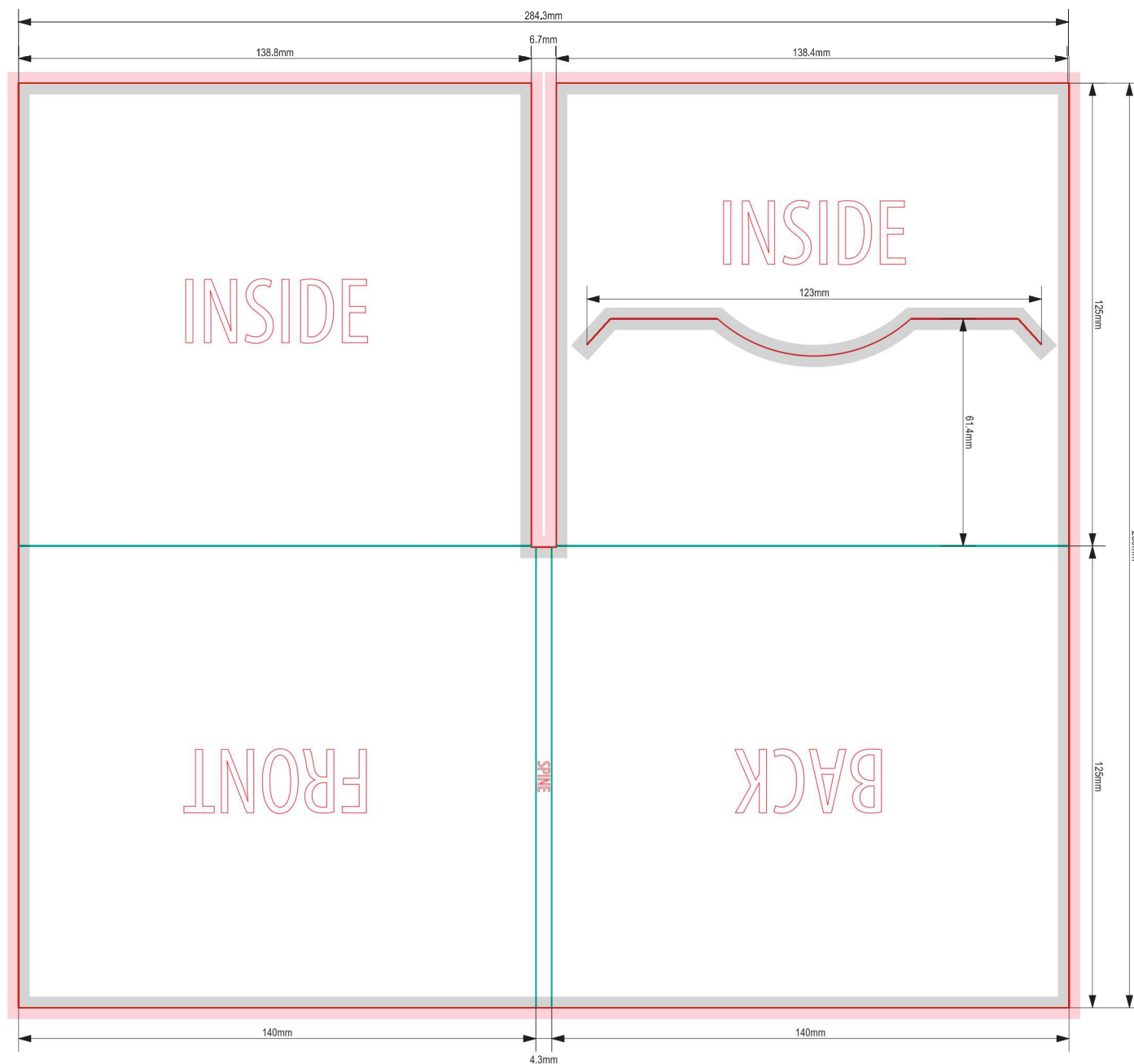
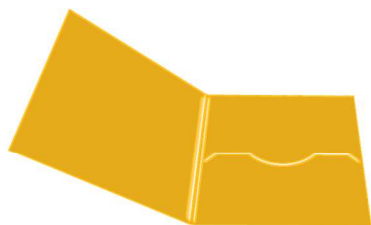




|                        |  |
|------------------------|--|
| Cutting line           |  |
| Folding line           |  |
| Perforation line       |  |
| carton weight: 300 gsm |  |

|                        |                |
|------------------------|----------------|
| Bleed (3 mm)           | UNIPACK<br>U01 |
| Tolerance field (3 mm) |                |

|         |   |                      |               |
|---------|---|----------------------|---------------|
| Drawing | U01 (140/125) spine 4.3<br>4 pages<br>1 cut |                      |               |
| Scale   | 1/1   | Method of Projection | AI (CC) / PDF |
| Date    | 17/02/2018                                  |                      |               |



**ATTENTION :** (1) Vous ne devez PAS travailler directement sur ce document (2) Au final vous devez nous remettre **UN SEUL** fichier de **290,3mm x 256mm** (dont 3mm de fonds perdus) (3) Toujours travailler en CMJN (jamais en RVB) (4) Exporter votre fichier au format PDF, PSD (ou JPG si aucune autre solution)